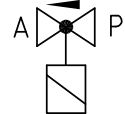


Achtung: / Attention

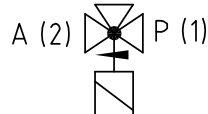
Pfeil am Magnetventil zeigt die Wirkrichtung des kritischen Druckes (z.B. Vakuum im Kessel) und NICHT unbedingt die Strömungsrichtung an. Die Strömungsrichtung ist in den Rohrleitungen angegeben!

Direction of dart is direction/force of pressure - and not necessarily the flow direction!

2/2-Wege-Magnetventil
2/2-Way-Sol. valve



3/2-Wege-Magnetventil
3/2-Way-Sol. valve



R P stromlos geschalteter Weg
electroless way

A ← P bestromt geschalteter Weg
way with electrical power

- ACOUT 230V = AC Ausgang ... der elektronischen Steuerung / AC Exit of the electronic regulation unit
- DCOUT 24V = DC Ausgang ... der elektronischen Steuerung / DC Exit of the electronic regulation unit
- AIN ... = Analogeingang ... der elektronischen Steuerung / Analog input of the electronic regulation unit
- DIN ... = Digitaleingang ... der elektronischen Steuerung / Digital input of the electronic regulation unit

für Gerätetyp(en)
41-B; 41B+; 43-B; 43B+

Zust.	Änderung	Datum	Name
4	10/1757	06.09.10	
3	05/436	21.07.05	
2	04/555	12.07.04	
1	04/455	14/06/04	

Freimass-TOLERANZEN nach

Bearb.	Datum	Name
	2003	
	17.12.03	

Massstab

Fertigmaße	Werkstoff
	ab Werk.-Nr.

Halbzeug

Zeichnung Nr.	Blatt
41B-0-02.4	1
	von 1 Bl.

Benennung

Rohrplan / Pipe diagram

MELAG
MELAGAPPARATE GmbH & Co. KG
10829 Berlin, Geneststr. 9-10
Urheberschutz / Copyright:
DIN 34

Diese Zeichnung ist ersetzt durch Zeich. Nr.

Diese Zeichnung ersetzt die alte Zeich. Nr.